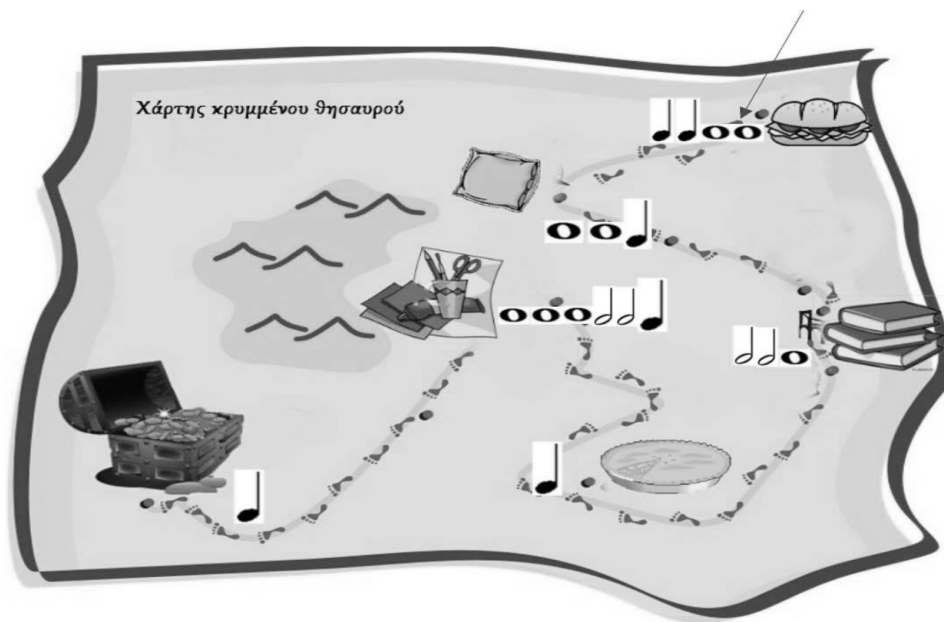
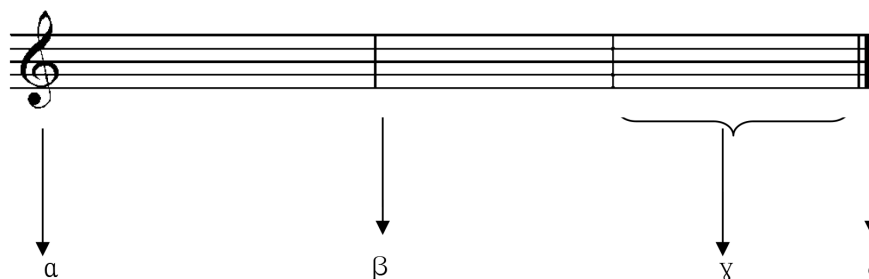




1) Ακολουθήστε την πορεία προς τον θησαυρό. Προσθέστε τις αξίες και αντιστοιχίστε το άθροισμα στο αντίστοιχο γράμμα της αλφαβήτου (π.χ. 17= Ρ). Όταν φτάσετε στον θησαυρό θα έχετε σχηματίσει το όνομα ενός μουσικού οργάνου. Τα παιδιά της τάξης σας που παίζουν αυτό το όργανο, να το φέρουν στην τάξη και να παίξουν από ένα κομμάτι.



2) Πώς ονομάζονται;

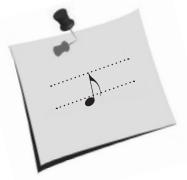


α _____

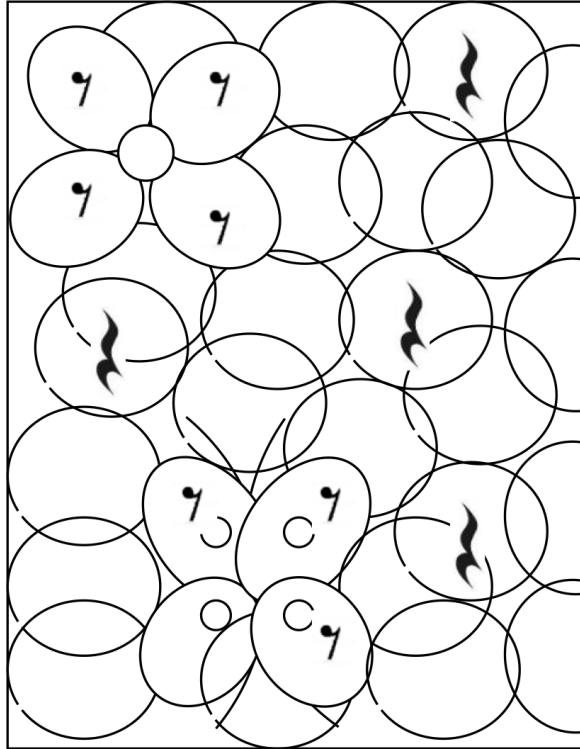
γ _____

β _____

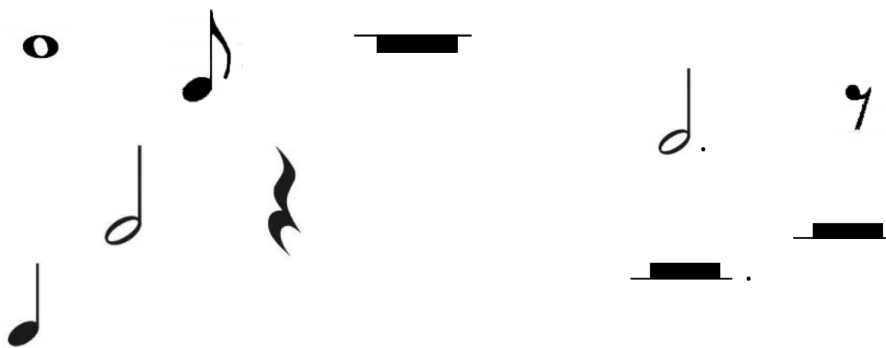
δ _____



4) Χρωματίστε με κόκκινο τα κυκλάκια που περιέχουν την παύση του ογδού:



5) Ενώστε τις αξίες με τις αντίστοιχες παύσεις:





1) Πως ονομάζονται και πόσο διαρκούν τα παρακάτω δις παρεστιγμένα;

•• _____

•• _____

•• _____

2) Γράψτε κάτω από κάθε μέτρο τι είδους είναι:

3 9 11 6 5 4 2
4 8 4 4 8 4 4

3) Πόσους χρόνους διαρκεί το κάθε τρίηχο;

□ □ □ □